





GMINA SUŁÓW
MIEJSCOWY PLAN ZAGOSPODAROWANIA PRZESTRZENNEGO
DLA FRAGMENTÓW OBRĘBÓW: DESZKOWICE I,
KOLONIA KAWĘCZYN, ROŻŁOPY, KULIKÓW, MICHAŁÓW,
MICHAŁÓW PGR, SĄSIADKA, SUŁÓW, SUŁÓWEK I TWORYCZÓW

CZĘŚĆ GRAFICZNA PLANU MIEJSCOWEGO NR 13
OBRĘB MICHAŁÓW PGR

LEGENDA

OZNACZENIA OBOWIĄZUJĄCE

-  GRANICA OBSZARU OBJĘTEGO MIEJSCOWYM PLANEM ZAGOSPODAROWANIA PRZESTRZENNEGO
-  LINIA ROZGRANICZAJĄCA TERENY O RÓŻNYM PRZEZNACZENIU LUB RÓŻNYCH ZASADACH ZAGOSPODAROWANIA
-  NIEPRZEKACZALNA LINIA ZABUDOWY
-  LINIA ELEKTROENERGETYCZNA ŚREDNIEGO NAPIĘCIA WRAZ ZE STREFĄ OGRANICZEŃ W UŻYTKOWANIU GRUNTÓW

2MN

SYMBOL TERENU

PRZEZNACZENIE TERENU

MN

TEREN ZABUDOWY MIESZKANIOWEJ JEDNORODZINNEJ

KR

TEREN KOMUNIKACJI DROGOWEJ WEWNĘTRZNEJ

PEŁNE OBJAŚNIENIA OZNACZEŃ GRAFICZNYCH ZAWARTE SĄ W CZĘŚCI TEKSTOWEJ PLANU MIEJSCOWEGO

ŹRÓDŁO POCHODZENIA UŻYTEGO MATERIAŁU PAŃSTWOWEGO ZASOBU GEODEZYJNEGO I KARTOGRAFICZNEGO - STAROSTWO POWIATOWE W ZAMOŚCIU

16-3199/R

16-3332/dr

207.2

206.4

16-1952/RII
16-3439/Lzr

16.1-1/1

3MN

1KR

2MN

16-3481/II

16.1-1/3

206.7

16-3478/II

207

207.4

207.5

207.6

207.7

207.8

207.9

208.0

208.1

208.2

208.3

208.4

208.5

207.6

029

16-2012/RII

16-3357/R

1:30/RII

207.8

1:29/PSIII

1:270

1:28/PSIV

1:59/dr

207.1

206.6

206.7

206.8

206.9

207.0

207.1

207.2

207.3

207.4

207.5

207.6

207.7

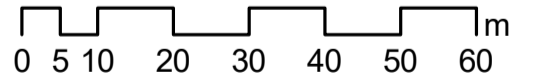
207.8

207.9

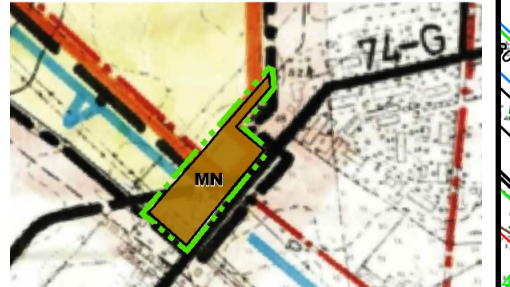


skala 1: 1000

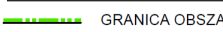
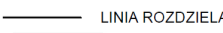

UKŁAD WSPÓŁRZĘDNYCH PL-2000
PAS POŁUDNIKOWY NR 8



WYRYS ZE STUDYUM UWARUNKOWAŃ I KIERUNKÓW ZAGOSPODAROWANIA PRZESTRZENNEGO GMINY SUŁÓW UCHWAŁA NR XLIV/270/2022 Z DNIA 25 LISTOPADA 2022 r.



OZNACZENIA ZMIANY STUDYUM NR 3

-  GRANICA OBSZARÓW OBJĘTYCH ZMIANĄ STUDYUM
-  LINIA ROZDZIELAJĄCA
-  **MN** TEREN DLA ZABUDOWY MIESZKANIOWEJ JEDNORODZINNEJ